

开合式电流互感器 (电力用)

产品特点

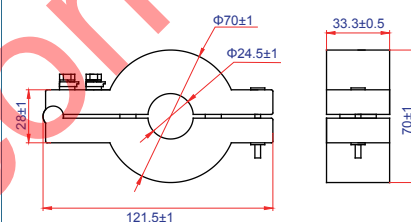
适用于不断线、不拆线的条件下快速装卸，用于进行电量采集及对电量的监测；
所用铁芯经过高真空热处理，性能优良，精度稳定；
外壳采用高抗冲阻燃ABS材料制成，具有良好的安全性能，造型美观，安装方便。



产品规格 (尺寸单位: mm)

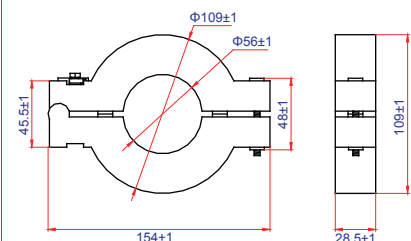
YWKH0.66-20 I

型号	变比	准确度	二次额定负载 (VA或者 Ω)	内孔尺寸
YWKH0.66-20 I	250/5A	0.5级	0.5~3.75VA或 0.2~0.15 Ω	Φ 20
	300/5A			



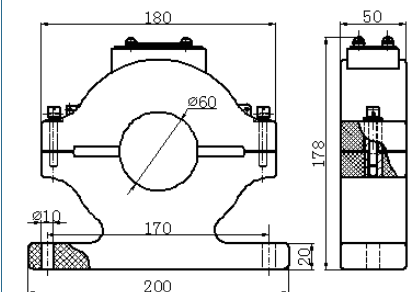
YWKH0.66-50 I

型号	变比	准确度	二次额定负载 (VA或者 Ω)	内孔尺寸
YWKH0.66-50 I	300/5A	0.5级	0.5~3.75VA或 0.2~0.15 Ω	Φ 50
	400/5A			
	500/5A			
	600/5A			



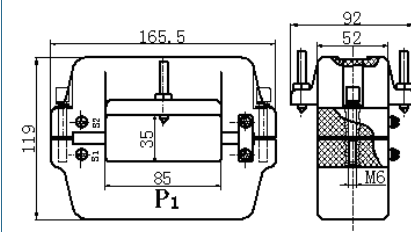
YWKH0.66-60 I

型号	变比	准确度	二次额定负载 (VA或者 Ω)	内孔尺寸
YWKH0.66-60 I	200/5A	0.5级	0.5~3.75VA或 0.2~0.15 Ω	Φ 60
	250/5A			
	300/5A			
	400/5A			
	500/5A			
	600/5A			
	750/5A			
	900/5A			



YWKH0.66-80 I

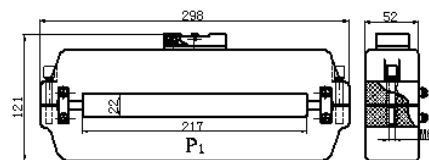
型号	变比	准确度	二次额定负载 (VA或者 Ω)	内孔尺寸
YWKH0.66-80 I	750/5A	0.5级	0.5~3.75VA或 0.2~0.15 Ω	85×35
	800/5A			
	1000/5A			
	1200/5A			
	1500/5A			
	2000/5A			
	2500/5A			
	3000/5A			



开合式电流互感器 (电力用)

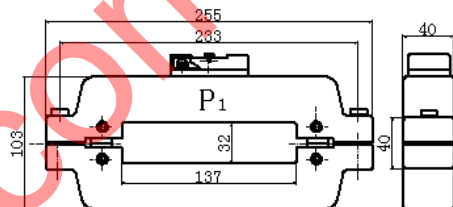
YWKH0.66-100I

型号	变比	准确度	二次额定负载 (VA或者 Ω)	内孔尺寸
YWKH0.66-100I	800/5A	0.5级	0.5~3.75VA或 0.2~0.15 Ω	105×46
	1000/5A			
	1200/5A			
	1500/5A			
	2000/5A			
	3000/5A			



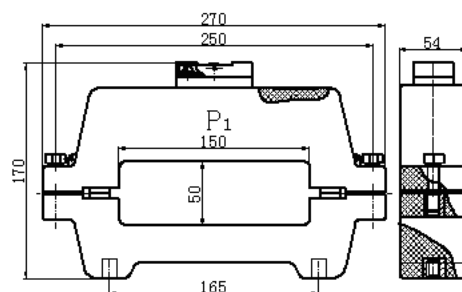
YWKH0.66-120I

型号	变比	准确度	二次额定负载 (VA或者 Ω)	内孔尺寸
YWKH0.66-120I	1500/5A	0.5级	0.5~3.75VA或 0.2~0.15 Ω	137×32
	2000/5A			
	2500/5A			
	3000/5A			



YWKH0.66-150I

型号	变比	准确度	二次额定负载 (VA或者 Ω)	内孔尺寸
YWKH0.66-150I	2000/5A	0.5级	0.5~3.75VA或 0.2~0.15 Ω	150×52
	2500/5A			
	3000/5A			
	4000/5A			



YWKH0.66-200I

型号	变比	准确度	二次额定负载 (VA或者 Ω)	内孔尺寸
YWKH0.66-200I	2000/5A	0.5级	0.5~3.75VA或 0.2~0.15 Ω	217×22
	2500/5A			
	3000/5A			
	4000/5A			
	5000/5A			
	6000/5A			

